

Observatoire national sur
les effets du
réchauffement climatique

www.onerc.gouv.fr

Mise en œuvre : exemples et leçons apprises



Nicolas Bériot, secrétaire général de l'Onerc
Bertrand Reysset, chargé de mission adaptation, Onerc

Atelier franco-polonais sur l'adaptation

14 mars 2013. 15h30-17h00



Ministère de l'Écologie, du Développement durable et de l'Énergie

www.developpement-durable.gouv.fr

Plan de la présentation

- 1. Exemples d'actions mises en œuvre dans le plan national**
- 2. Exemple d'une démarche d'adaptation dans une agence d'Etat**
- 3. Démarches d'adaptation dans le secteur privé en France**
- 4. Leçons apprises**

Plan de la présentation

- 1. Exemples d'actions mises en œuvre dans le plan national**
2. Exemple d'une démarche d'adaptation dans une agence d'Etat
3. Démarches d'adaptation dans le secteur privé en France
4. Leçons apprises

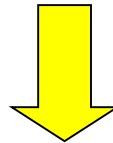
Suivi évaluation du plan

- Plan national d'adaptation de la France : 230 mesures réparties en 20 thèmes

1 pilote pour chacun des 20 thèmes : il rapporte l'avancement des actions du thème à l'Onerc

Pour chaque action, un responsable de mise en oeuvre est désigné, le calendrier de mise en oeuvre, les produits attendus et les indicateurs de suivi

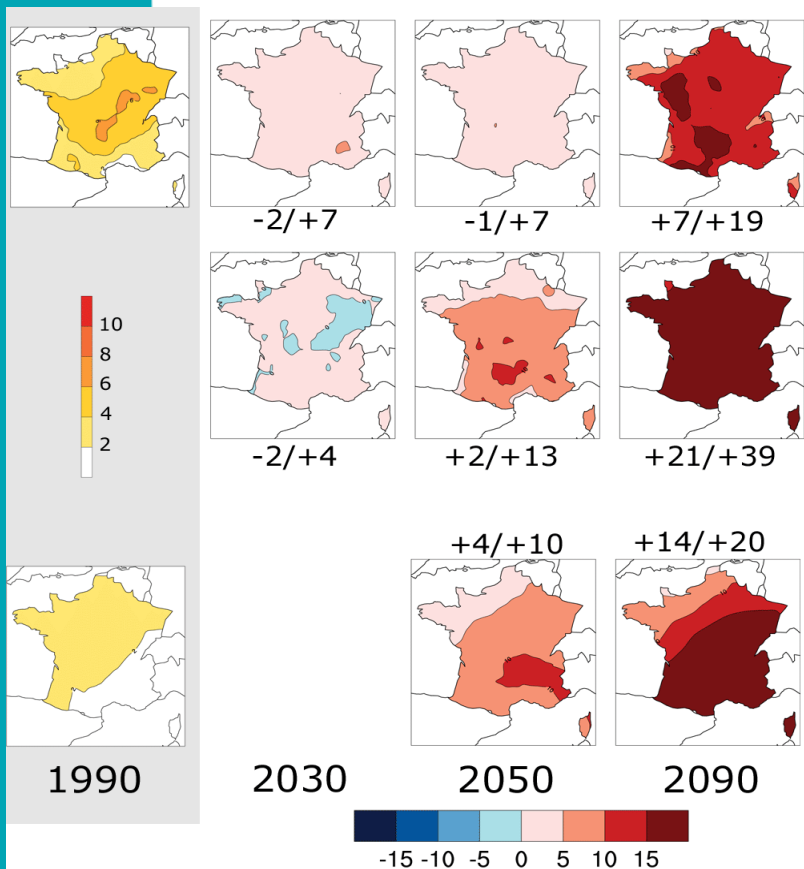
Le responsable de chaque action doit rapporter au pilote thématique l'avancement de ses travaux



Rapport annuel de mise en oeuvre réalisé par l'ONERC

Actions de mise à disposition de connaissances

- Projections climatiques simplifiées en appui aux actions de planification. Accès libre et gratuit



B2 ARPEGE-Climat

A2

A2

FRANCE							
ARPEGE	1990	B2-2030	B2-2050	B2-2090	A2-2030	A2-2050	A2-2090
	45	-19/-3 (-29/17)	-18/-4 (-25/2)	-28/-14 (-30/-5)	-15/-2 (-25/4)	-18/-4 (-29/15)	-31/-17 (-36/-11)
LMDz	1990					A2-2050	A2-2090
	58					-22/-13 (-40/7)	-35/-26 (-48/2)
NORD-OUEST							
ARPEGE	1990	B2-2030	B2-2050	B2-2090	A2-2030	A2-2050	A2-2090
	35	-16/0 (-26/22)	-17/-3 (-23/2)	-25/-10 (-29/2)	-14/-1 (-21/7)	-16/-1 (-26/19)	-27/-14 (-32/-11)
LMDz	1990					A2-2050	A2-2090
	53					-22/-12 (-38/7)	-34/-24 (-47/4)
NORD-EST							
ARPEGE	1990	B2-2030	B2-2050	B2-2090	A2-2030	A2-2050	A2-2090
	56	-25/-5 (-39/19)	-24/-6 (-34/3)	-35/-17 (-41/-5)	-19/-2 (-33/8)	-22/-4 (-38/23)	-39/-21 (-49/-12)
LMDz	1990					A2-2050	A2-2090
	86					-30/-18 (-55/7)	-47/-36 (-67/5)
CENTRE							
ARPEGE	1990	B2-2030	B2-2050	B2-2090	A2-2030	A2-2050	A2-2090
	40	-18/0 (-29/26)	-19/-3 (-26/3)	-29/-12 (-34/0)	-16/-1 (-25/7)	-18/-1 (-30/24)	-31/-16 (-36/-12)
LMDz	1990					A2-2050	A2-2090
	54					-23/-12 (-39/7)	-36/-25 (-47/10)
SUD-OUEST							
ARPEGE	1990	B2-2030	B2-2050	B2-2090	A2-2030	A2-2050	A2-2090
	35	-17/-1 (-24/20)	-15/-1 (-22/12)	-25/-12 (-27/-5)	-14/-1 (-20/6)	-17/-3 (-25/10)	-26/-13 (-30/-5)
LMDz	1990					A2-2050	A2-2090
	45					-19/-10 (-34/11)	-30/-21 (-39/2)
SUD-EST							
ARPEGE	1990	B2-2030	B2-2050	B2-2090	A2-2030	A2-2050	A2-2090
	55	-22/-6 (-31/12)	-19/-6 (-25/3)	-30/-17 (-34/-11)	-17/-3 (-30/1)	-21/-6 (-31/11)	-36/-22 (-42/-12)
LMDz	1990					A2-2050	A2-2090
	64					-23/-14 (-42/10)	-37/-28 (-52/0)

Table T10. Nombre annuel de jours de gel, pour la période de référence et les écarts entre les scénarios et la référence. On donne l'intervalle d'incertitude pour la valeur moyenne, ainsi que les valeurs extrêmes entre parenthèses. Unité : jour.

Nombre de jours de gel et intervalles de confiance

- Données chiffrées disponibles pour la métropole et extension à l'outre-mer fin 2013

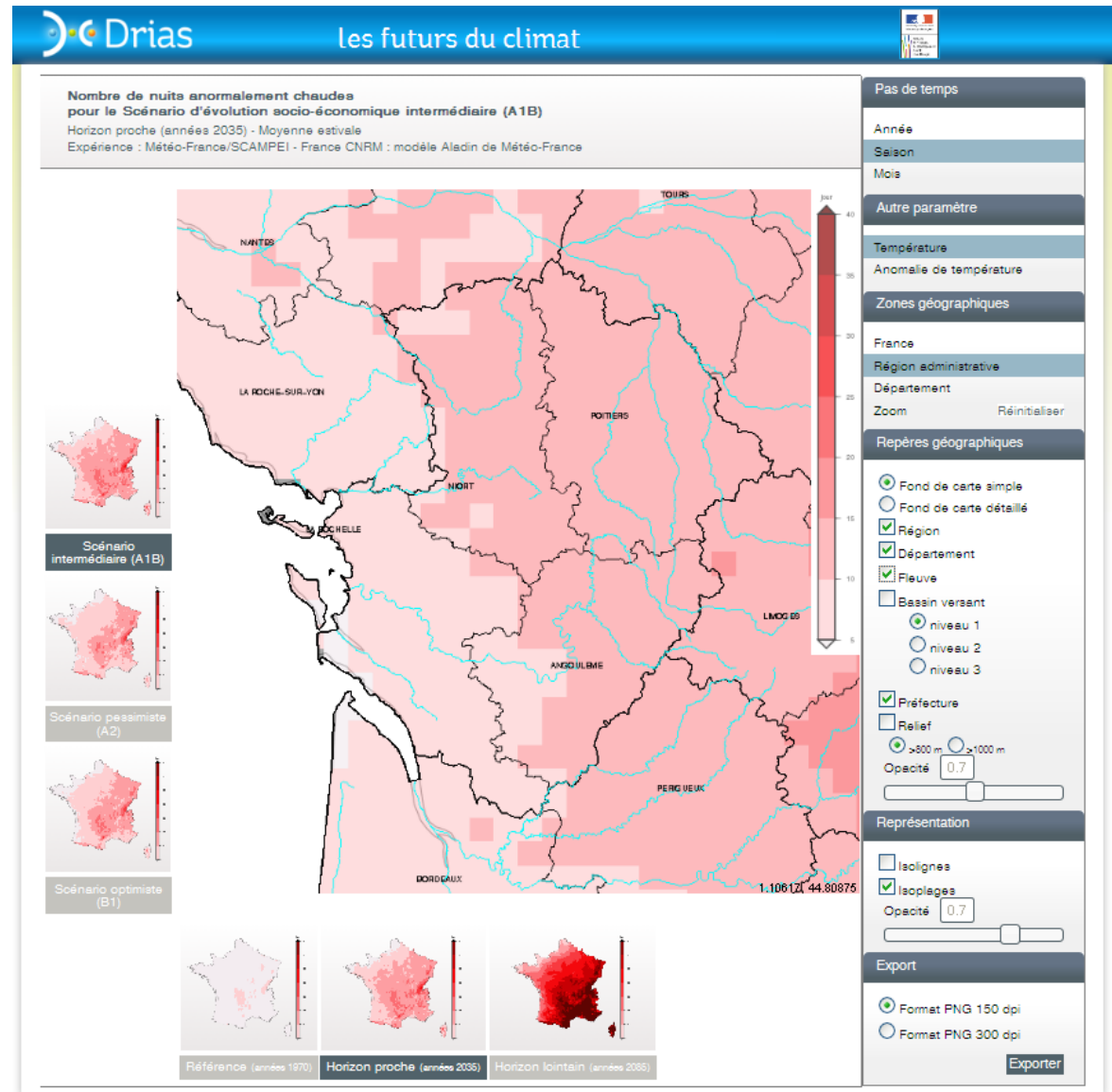


Actions de mise à disposition de connaissances

- Mise à disposition de descentes d'échelle et accès direct aux données



www.drias-climat.fr



- Accès gratuit depuis juillet 2012, plus de 120 000 visiteurs



Exemple d'actions d'investissement

- Les principaux programmes d'investissement adaptation d'envergure nationale concernent des actions sans regret liées à la gestion de l'eau :
 1. Un programme d'investissement pour la détection et la réduction des fuites dans les réseaux d'adduction d'eau potable
 2. Un programme d'investissement pour renforcer les capacités des stockages de substitution durant les périodes sèches

Exemple d'actions de régulation

- Revue et adaptation des normes les référentiels de conception des infrastructures de transport pour maintenir leur efficacité : Plus de 100 référentiels nationaux de construction de chaussées et d'ouvrages ouvrages sont en cours de revue.
- Renforcement du volet confort en période chaude dans les normes de constructions
- Revue des référentiels de sûreté des installations classées
- Prise en compte de la remontée du niveau de la mer dans les zonages de risques d'inondation côtière.

Plan de la présentation

1. Exemples d'actions mises en œuvre dans le plan national
- 2. Exemple d'une démarche d'adaptation dans une agence d'Etat**
3. Démarches d'adaptation dans le secteur privé en France
4. Leçons apprises

Plan de la présentation

1. Exemples d'actions mises en œuvre dans le plan national
2. Exemple d'une démarche d'adaptation dans une agence d'Etat
- 3. Démarches d'adaptation dans le secteur privé en France**
4. Leçons apprises

Initiatives du secteur privé

- Adaptation des installations électronucléaires (entreprise EDF)
 1. Amélioration des systèmes de refroidissement du parc électronucléaire
 2. Évolution saisonnière de l'entretien des centrales électronucléaires
 3. Installation de systèmes permettant de limiter les rejets thermiques
 4. Programme de recherche et d'observation sur la faune et la flore aquatique

- Adaptation du transport ferroviaire (entreprise SNCF)
 1. Conception de gare innovantes (Bellegarde)
 2. Choix de végétaux robustes aux changements climatiques
 3. Revue des normes de conceptions des voies

- Existence d'un réseau d'entreprises intéressées à l'adaptation

www.epe-asso.org

Plan de la présentation

1. Exemples d'actions mises en œuvre dans le plan national
2. Exemple d'une démarche d'adaptation dans une agence d'Etat
3. Démarches d'adaptation dans le secteur privé en France
- 4. Leçons apprises**

Leçons apprises de la mise en oeuvre

- Importance d'anticiper la question du suivi évaluation dès la conception du plan d'action
- Importance de définir le responsable de la mise en oeuvre et du suivi des indicateurs
- Définir les actions en concertation avec celui qui les met en oeuvre et renseigne les indicateurs pour un système de suivi le plus simple possible
- Des actions d'adaptations peuvent être exécutées à faible coûts
- Ne pas sous estimer ex ante le besoin de renforcement des capacités des acteurs

Merci de votre attention