

Narodowe centrum
obserwacji skutków
globalnego ocieplenia [fr.
*Observatoire national sur
les effets du
réchauffement climatique,
ONERC*]

www.onerc.gouv.fr

Wdrażanie: przykłady i zdobyte doświadczenia

Nicolas Bériot, sekretarz generalny Onerc
Bertrand Reysset, odpowiedzialny za kwestie adaptacji, Onerc

Francusko-polskie warsztaty na temat adaptacji

14 marca 2013 r. 15h30-17h00



Ministère de l'Écologie, du Développement durable et de l'Énergie

www.developpement-durable.gouv.fr

Plan prezentacji

1. Przykłady działań zrealizowanych w ramach planu krajowego
2. Przykład procedur adaptacji w instytucji państwowej
3. Strategie adaptacyjne w sektorze prywatnym we Francji
4. Wyciągnięte wnioski

Plan prezentacji

- 1. Przykłady działań zrealizowanych w ramach planu krajowego**
2. Przykład procedur adaptacji w instytucji państwowej
3. Strategie adaptacyjne w sektorze prywatnym we Francji
4. Wyciągnięte wnioski

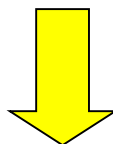
Monitorowanie i ocena planu

- Narodowy plan adaptacji we Francji: 230 środki podzielone na 20 działów tematycznych

1 pilot dla każdego z 20 działów tematycznych: raportuje postęp działań w ramach danego tematu do Narodowego centrum obserwacji skutków globalnego ocieplenia (ONERC)

Dla każdego działania wyznacza się osobę odpowiedzialną za wdrożenie, terminy realizacji, oczekiwane rezultaty i wskaźniki monitorowania

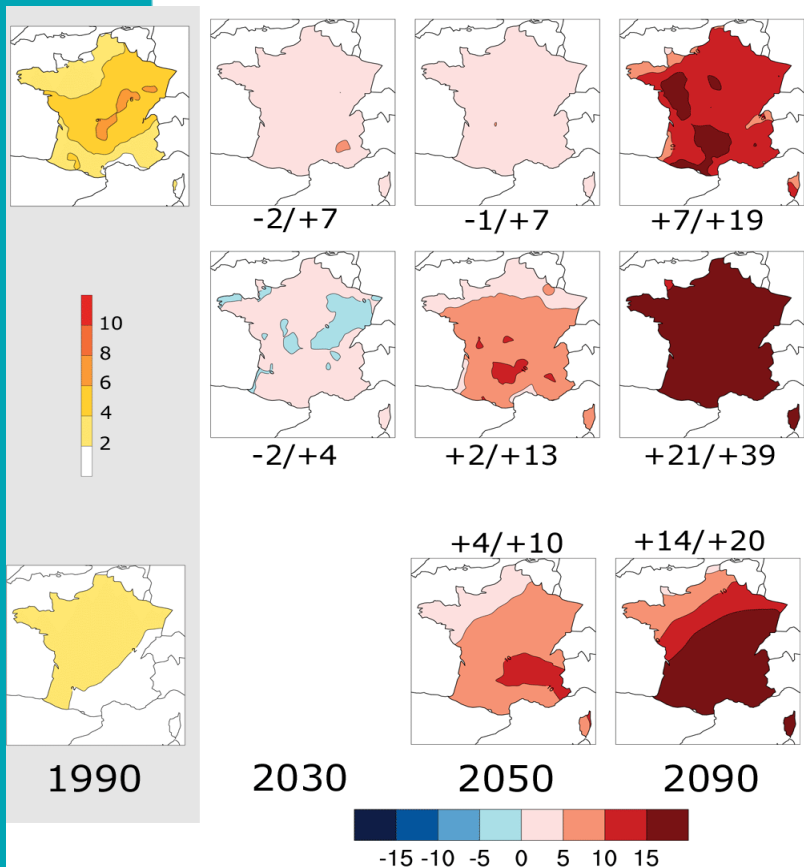
Osoba odpowiedzialna za każde działanie pilotażowe musi do pilota działu tematycznego postęp prac



Raport roczny z realizacji sporządzony przez ONERC (Narodowe centrum obserwacji skutków globalnego ocieplenia)

Działania mające na celu udostępnianie wiedzy

- Uproszczone prognozy klimatyczne będące wsparciem dla działań planistycznych. Swobodny i bezpłatny dostęp



B2 ARPEGE Climat

		FRANCE						
ARPEGE	1990	B2-2030	B2-2050	B2-2090	A2-2030	A2-2050	A2-2090	
	45	-19/-3 (-29/17)	-18/-4 (-25/2)	-28/-14 (-30/-5)	-15/-2 (-25/4)	-18/-4 (-29/15)	-31/-17 (-36/-11)	
LMDz	1990					A2-2050	A2-2090	
	58					-22/-13 (-40/7)	-35/-26 (-48/2)	
		NORD-OUEST						
ARPEGE	1990	B2-2030	B2-2050	B2-2090	A2-2030	A2-2050	A2-2090	
	35	-16/0 (-26/22)	-17/-3 (-23/2)	-25/-10 (-29/2)	-14/-1 (-21/7)	-16/-1 (-26/19)	-27/-14 (-32/-11)	
LMDz	1990					A2-2050	A2-2090	
	53					-22/-12 (-38/7)	-34/-24 (-47/4)	
		NORD-EST						
ARPEGE	1990	B2-2030	B2-2050	B2-2090	A2-2030	A2-2050	A2-2090	
	56	-25/-5 (-39/19)	-24/-6 (-34/3)	-35/-17 (-41/-5)	-19/-2 (-33/8)	-22/-4 (-38/23)	-39/-21 (-49/-12)	
LMDz	1990					A2-2050	A2-2090	
	86					-30/-18 (-55/7)	-47/-36 (-67/5)	
		CENTRE						
ARPEGE	1990	B2-2030	B2-2050	B2-2090	A2-2030	A2-2050	A2-2090	
	40	-18/0 (-29/26)	-19/-3 (-26/3)	-29/-12 (-34/0)	-16/-1 (-25/7)	-18/-1 (-30/24)	-31/-16 (-36/-12)	
LMDz	1990					A2-2050	A2-2090	
	54					-23/-12 (-39/7)	-36/-25 (-47/10)	
		SUD-OUEST						
ARPEGE	1990	B2-2030	B2-2050	B2-2090	A2-2030	A2-2050	A2-2090	
	35	-17/-1 (-24/20)	-15/-1 (-22/12)	-25/-12 (-27/-5)	-14/-1 (-20/6)	-17/-3 (-25/10)	-26/-13 (-30/-5)	
LMDz	1990					A2-2050	A2-2090	
	45					-19/-10 (-34/11)	-30/-21 (-39/2)	
		SUD-EST						
ARPEGE	1990	B2-2030	B2-2050	B2-2090	A2-2030	A2-2050	A2-2090	
	55	-22/-6 (-31/12)	-19/-6 (-25/3)	-30/-17 (-34/-11)	-17/-3 (-30/1)	-21/-6 (-31/11)	-36/-22 (-42/-12)	
LMDz	1990					A2-2050	A2-2090	
	64					-23/-14 (-42/10)	-37/-28 (-52/0)	

Table T10. Nombre annuel de jours de gel, pour la période de référence et les écarts entre les scénarios et la référence. On donne l'intervalle d'incertitude pour la valeur moyenne, ainsi que les valeurs extrêmes entre parenthèses. Unité : jour.

Okres trwania okresów upalnych

Liczba dni z mrozem i przedział ufności

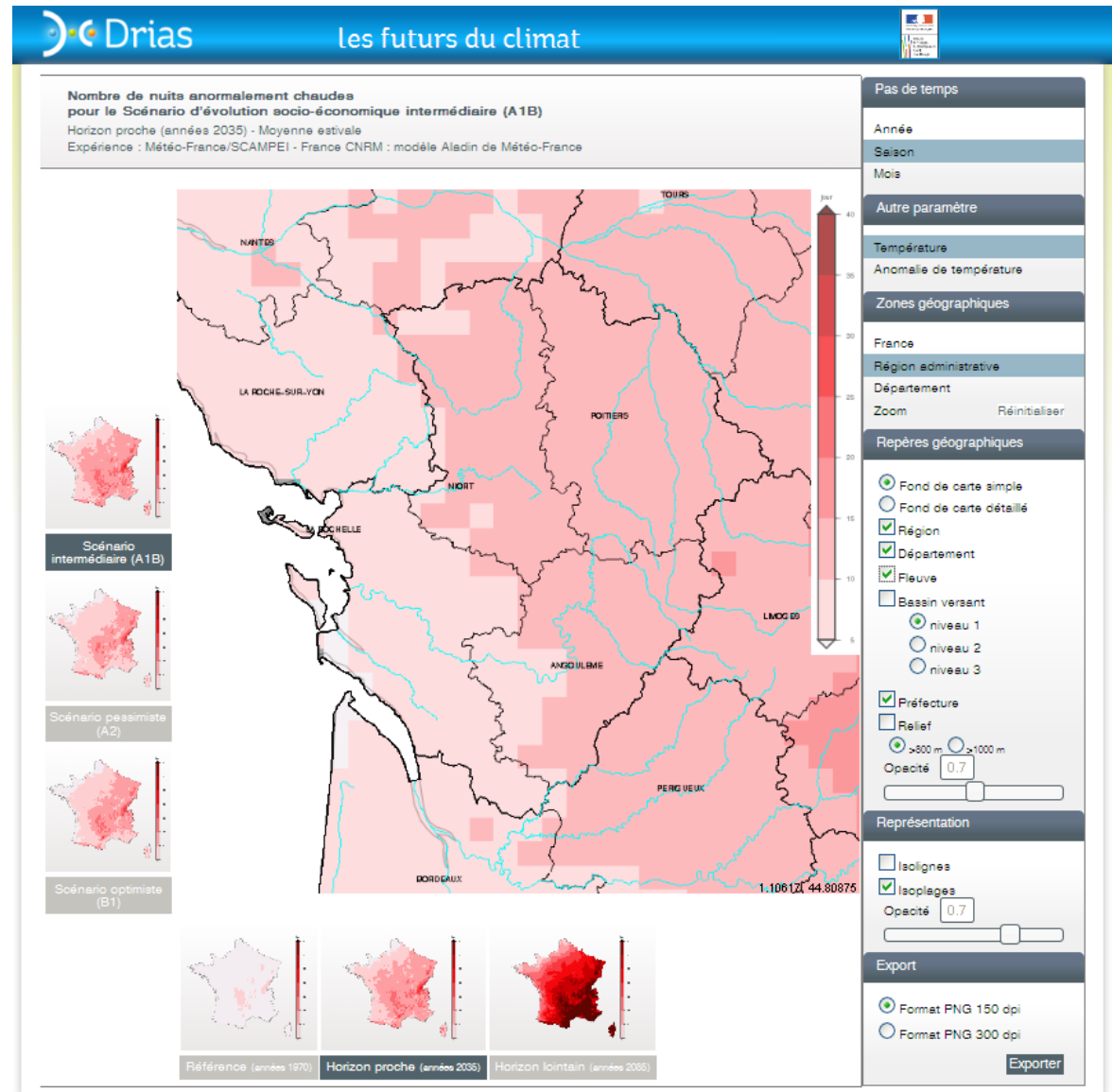
- Dane liczbowe udostępnione dla Francji metropolitarnej i rozszerzone dane dotyczące terytoriów zamorskich do końca 2013 r.

Działania mające na celu udostępnianie wiedzy

- Udostępnianie spadków skali i bezpośredni dostęp do danych



www.drias-climat.fr



- Bezpłatny dostęp od lipca 2012 roku, ponad 120 tysięcy odwiedzających

Przykład działań inwestycyjnych

- Główne programy inwestycyjne dot. adaptacji na poziomie krajowym dotyczą działań „bez żalu” związanych z gospodarką wodną:
 1. Program inwestycyjny dla wykrywania i ograniczania wycieków w sieciach wodociągowych wody pitnej
 2. Program inwestycyjny w celu wzmocnienia alternatywnych rozwiązań w zakresie magazynowania w okresach suchych

Przykład działań regulacyjnych

- Przegląd i dostosowanie norm referencyjnych konstrukcji standardów infrastruktury transportowej w celu utrzymania skuteczności: ponad 100 benchmarków krajowych dotyczących budowy dróg i prowadzenia prac prace są obecnie sprawdzane.
- Podwyższenie wymogów dot. komfortu w okresach upalnych w normach budowlanych
- Przegląd norm bezpieczeństwa dotyczących instalacji zagrażających bezpieczeństwu publicznemu
- Uwzględnienie poziomu mórz w strefach przybrzeżnych zagrożenia powodziowego.

Plan prezentacji

1. Przykłady działań zrealizowanych w ramach planu krajowego
- 2. Przykład procedur adaptacji w instytucji państwowej**
3. Strategie adaptacyjne w sektorze prywatnym we Francji
4. Wyciągnięte wnioski

Plan prezentacji

1. Przykłady działań zrealizowanych w ramach planu krajowego
2. Przykład procedur adaptacji w instytucji państwowej
- 3. Strategie adaptacyjne w sektorze prywatnym we Francji**
4. Wyciągnięte wnioski

Inicjatywy sektora prywatnego

- Dostosowanie instalacji energetyki atomowej (koncern EDF)
 1. Poprawa systemów chłodzenia w elektrowniach atomowych
 2. Zmiany sezonowe w konserwacji elektrowni atomowych
 3. Instalacja systemów pozwalających ograniczyć zanieczyszczenie termiczne
 4. Program badań i obserwacji fauny i flory wodnej

- Dostosowanie transportu kolejowego (koleje państwowe SNCF)
 1. Koncepcja innowacyjnych dworców (Bellegarde)
 2. Wybór roślinności odpornej na zmiany klimatu
 3. Przegląd standardów projektowania dróg kolejowych

- Występowanie sieci firm zainteresowanych adaptacją www.epe-asso.org

Plan prezentacji

1. Przykłady działań zrealizowanych w ramach planu krajowego
2. Przykład procedur adaptacji w instytucji państwowej
3. Strategie adaptacyjne w sektorze prywatnym we Francji
- 4. Wyciągnięte wnioski**

Wnioski wyciągnięte z realizacji

- Znaczenie przewidywania kwestii monitorowania i oceny od momentu opracowania planu działania
- Znaczenie ustalenia osób lub podmiotów odpowiedzialnych za wdrażanie i monitorowania wskaźników
- Ustalenie działań w procesie konsultacji z podmiotem odpowiedzialnym za ich wdrażanie oraz dostarczanie danych dot. wskaźników, aby stworzyć jak najprostszy system monitorowania
- Działania adaptacyjne mogą być realizowane niskim kosztem
- Należy unikać niedoszacowania ex ante potrzeby wzmocnienia zdolności uczestniczących podmiotów

Dziękuję za uwagę