

Partnerstwo: Środowisko dla Rozwoju



Grupa Robocza ds. Problemów Wdrażania Programów Operacyjnych

Ewelina Kosela
Sekretariat Sieci, GDOŚ



POMOC TECHNICZNA
NARODOWA STRATEGIA SPÓJNOŚCI



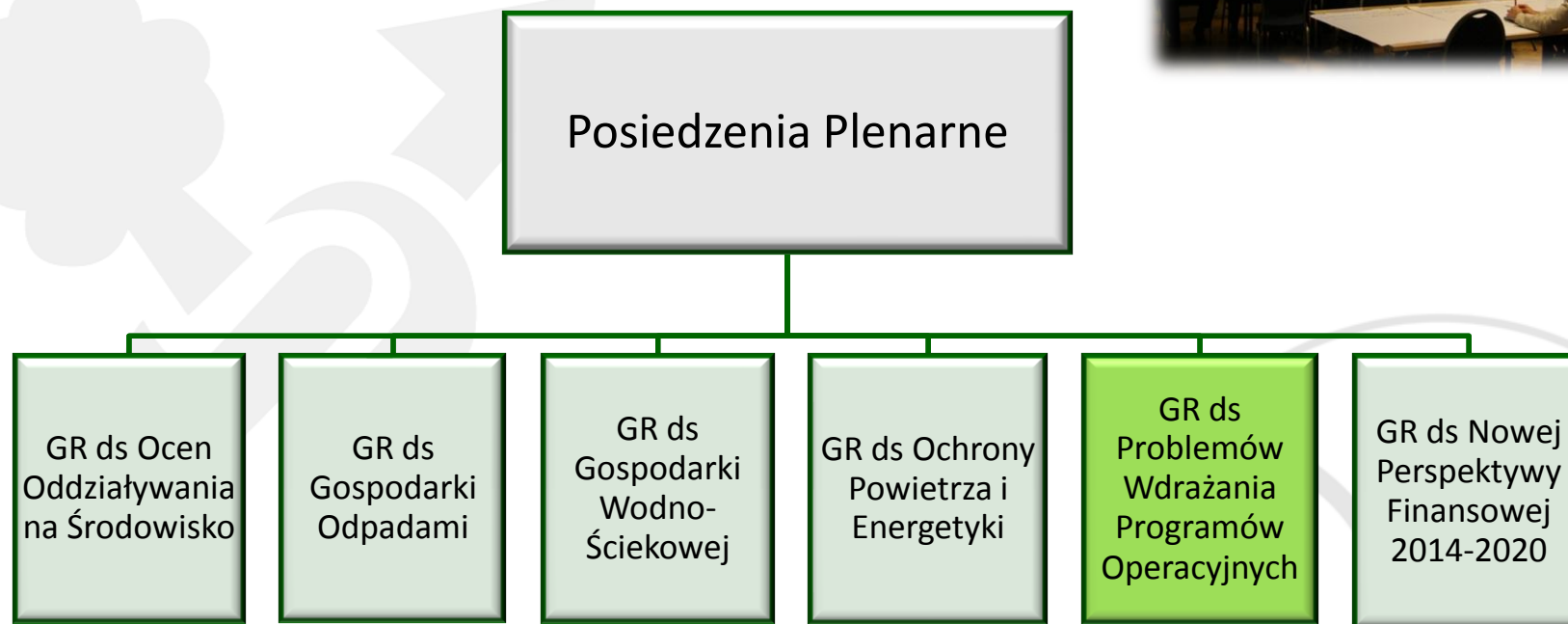
UNIA EUROPEJSKA
EUROPEJSKI FUNDUSZ
ROZWOJU REGIONALNEGO



I-sze Posiedzenie Plenarne Sieci

16-17 grudnia 2010 rok

Udział wzięło ponad 60 przedstawicieli tworzących sieć.



GR Problemy Wdrażania Programów Operacyjnych

- cele oraz wstępny harmonogram prac GR

- 1) Opracowanie dobrych praktyk dla oceny projektów- **koniec I półrocza.**
- 2) Wypracowanie zaleceń dotyczących wymogów trwałości projektów środowiskowych – **koniec 2011 r.**
- 3) Opracowanie wskaźników środowiskowych realizacji projektów – **do końca 2012 r.**
- 4) Opracowanie zaleceń dotyczących pomocy publicznej w projektach środowiskowych – **do końca I połowy 2012 r.**
- 5) Opracowanie zaleceń dotyczących zwiększania udziału społeczeństwa w konsultacjach społecznych w celu unikania ryzyka konfliktu – **do końca 2012 r.**



I-sze posiedzenie GR Problemy WPO

11 luty 2011 rok

W spotkaniu udział wzięli przedstawiciele:

Urzędu Marszałkowskiego :

Woj. Mazowieckiego;

Woj. Małopolskiego

Woj. Lubelskiego

Woj. Śląskiego

Woj. Podkarpackiego

Woj. Warmińsko - Mazurskiego

Woj. Łódzkiego

Woj. Opolskiego

RDOŚ Poznań

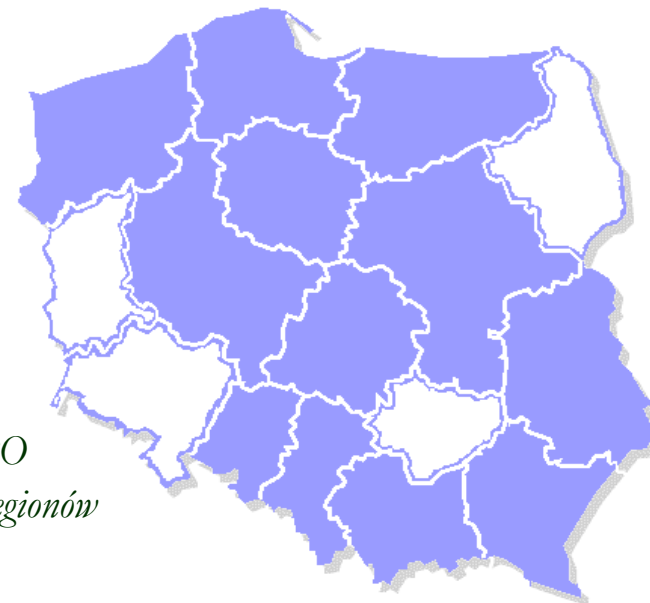
RDOŚ Łódź

RDOŚ Wrocław

GDOŚ

MRR

MŚ



IZ PO

12 Regionów



POMOC TECHNICZNA
NARODOWA STRATEGIA SPÓJNOŚCI



UNIA EUROPEJSKA
EUROPEJSKI FUNDUSZ
ROZWOJU REGIONALNEGO



GR Problemy Wdrażania Programów Operacyjnych

- istotne obszary z zakresu działania GR

- problemy współpracy/komunikacji RDOŚ-IZ (wybrane RPO) - wymiana doświadczeń;
- ustalenie grupy odbiorców interpretacji GDOŚ w sprawie oceny oddziaływania na środowisko;
- brak kompatybilności prawa budowlanego z ustawą OOŚ - projekty (zaprojektuj- wybuduj);
- wymiana doświadczeń w zakresie oceny projektów środowiskowych;
- potrzeba szkoleń organów samorządowych wydających decyzje;



GR Problemy Wdrażania Programów Operacyjnych

- istotne obszary z zakresu działania GR

- strategiczna ocena oddziaływania na środowisko a renegocjacja programów operacyjnych oraz ich aktualizacja;
- pojawiające się problemy z interpretacją przepisów prawnych (rozporządzenia, ustawy);
- aneksy do raportów;
- konsultacje społeczne - doświadczenia z zaskarżania już wydanej decyzji;
- wytyczne GDOŚ i MRR (wybrane zagadnienia).



Członkowie Grupy Roboczej Problemy WPO
wnioskowali o połączenie swojej grupy
z GR Oceny Oddziaływania na Środowisko .



Rozwiązywanie problemów związanych:

- z trwałością projektów,
- pomocą publiczną,
- konsultacjami społecznymi.



POMOC TECHNICZNA
NARODOWA STRATEGIA SPÓJNOŚCI



UNIA EUROPEJSKA
EUROPEJSKI FUNDUSZ
ROZWOJU REGIONALNEGO



GENERALNA
DYREKCJA
OCHRONY
ŚRODOWISKA

Uczestnicy spotkania zostali poproszeni o zastanowienie się nad celowością istnienia grupy roboczej Problemy Wdrażania Programów Operacyjnych .



Zgodnie z regulaminem określającym zasady funkcjonowania Sieci (§ 2, pkt. 4) decyzja o rozwiązaniu GR powinna zapaść na posiedzeniu plenarnym.





Dziękuję za uwagę



POMOC TECHNICZNA
NARODOWA STRATEGIA SPÓJNOŚCI



GENERALNA
DYREKCJA
OCHRONY
ŚRODOWISKA

UNIA EUROPEJSKA
EUROPEJSKI FUNDUSZ
ROZWOJU REGIONALNEGO

