

Podsumowanie wyników ankiety rocznej



PARTNERSTWO
ŚRODOWISKO DLA ROZWOJU

**IX posiedzenie plenarne krajowej Sieci
„Partnerstwo: Środowisko dla Rozwoju”
4 - 5 grudnia 2017 r.**



Fundusze Europejskie
Pomoc Techniczna



**Rzeczpospolita
Polska**

Unia Europejska
Fundusz Spójności



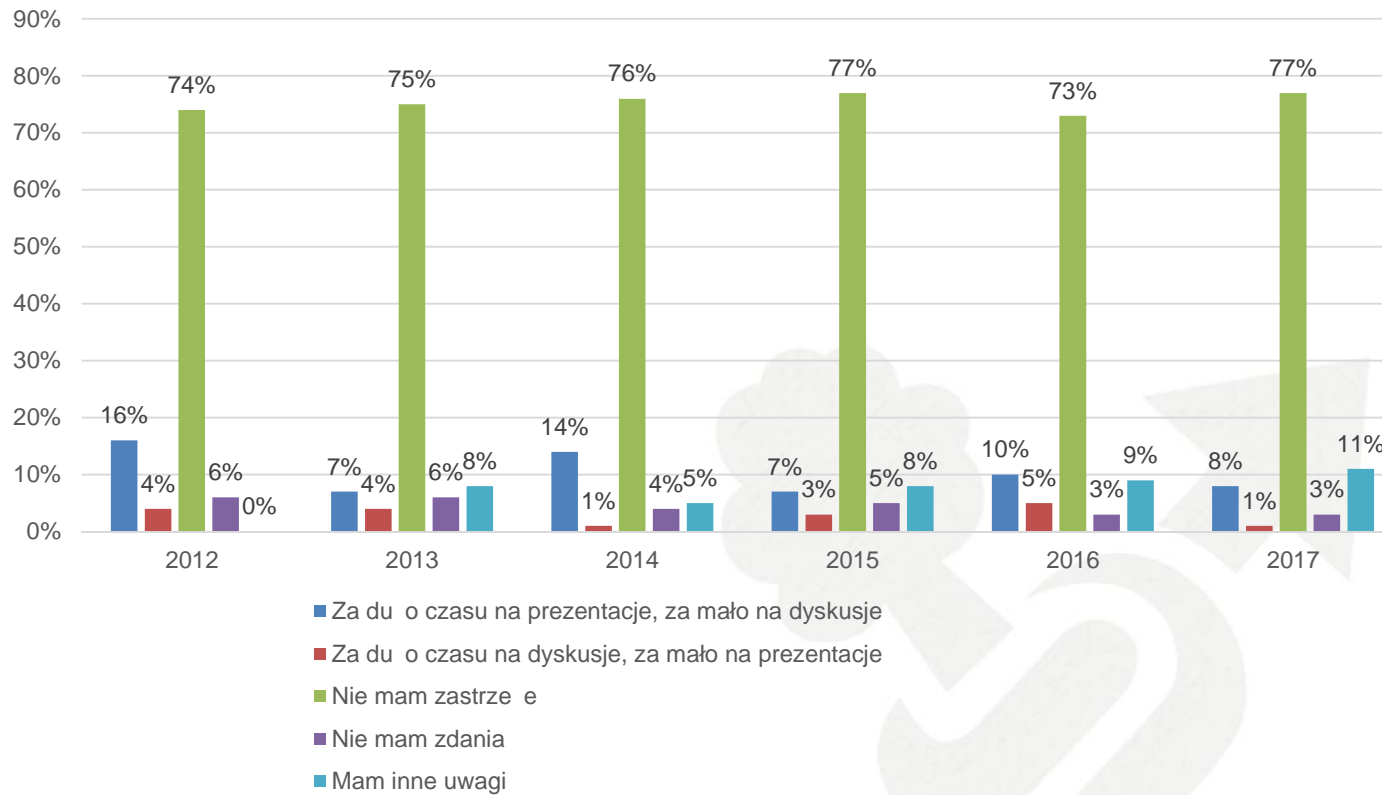
Wyniki ankiety ewaluacyjnej

Celem badania było poznanie opinii na temat funkcjonowania Sieci. Udzielone odpowiedzi posłużą Generalnej Dyrekcji Ochrony Środowiska do udoskonalenia i kształtowania działań Sieci według potrzeb i oczekiwań jej członków.

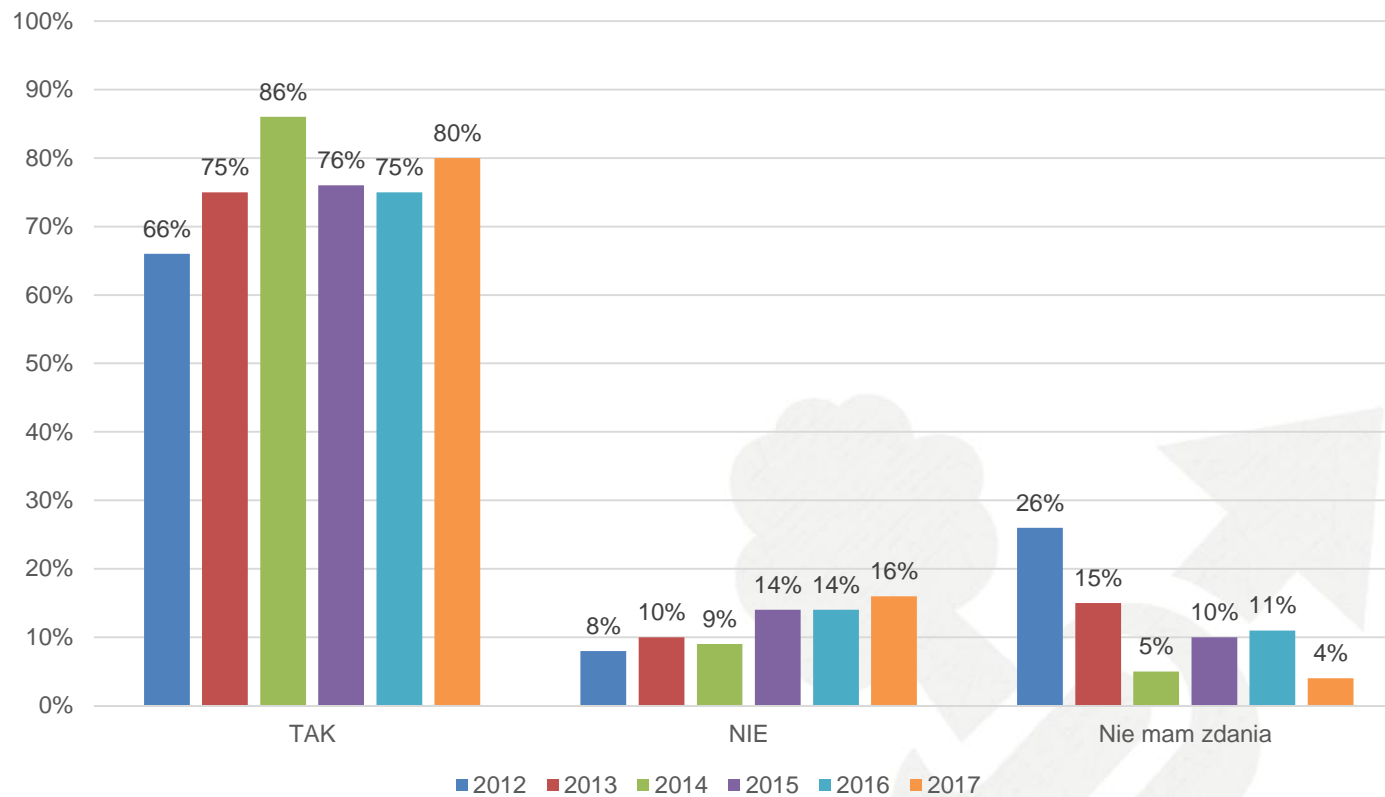
Badanie ankietowe zostało przeprowadzone w listopadzie 2017 roku wśród członków grup oraz ekspertów zewnętrznych biorących udział w spotkaniach Grup Roboczych – wzięły w nim udział 143 osoby (32% zarejestrowanych na platformie komunikacyjnej Sieci).



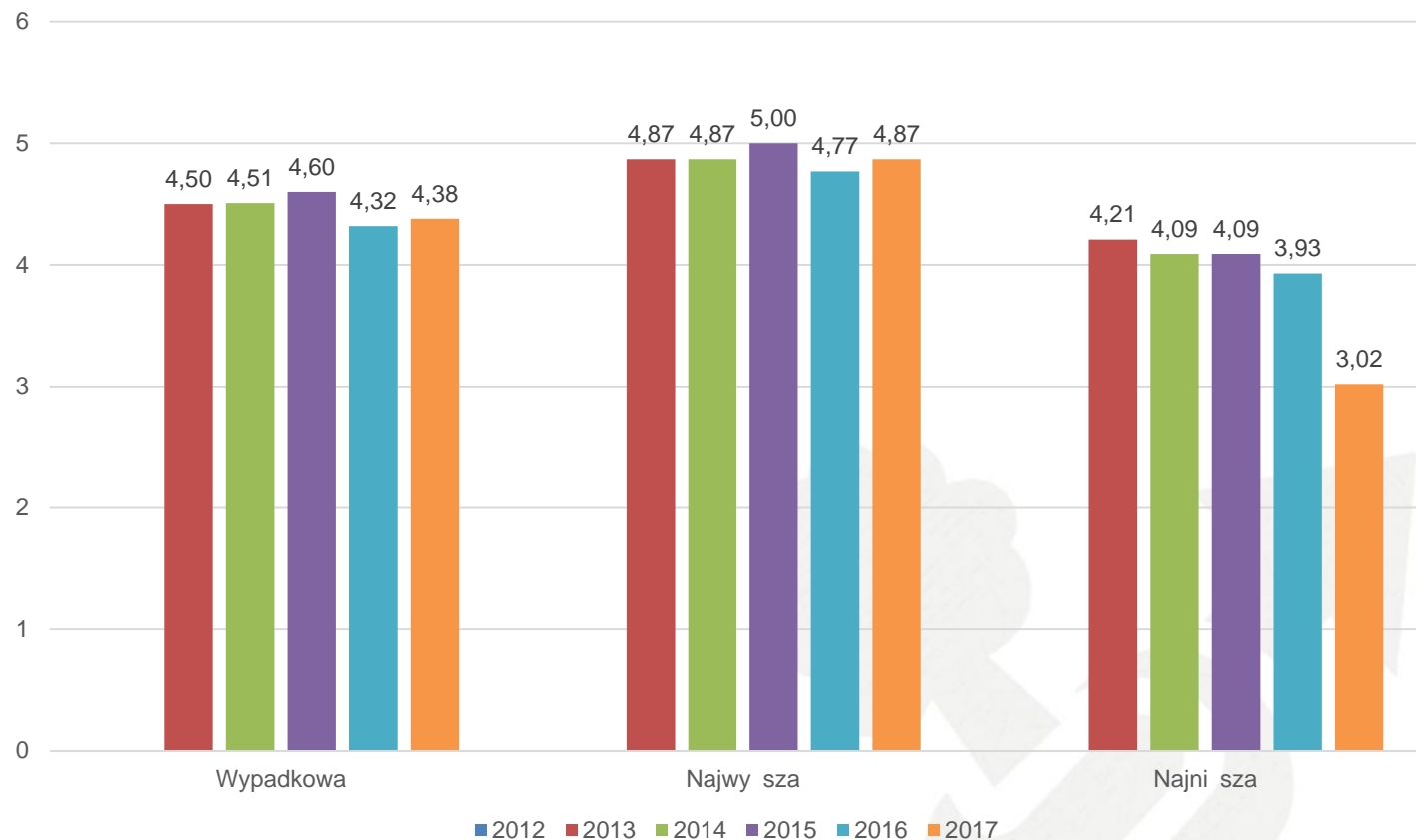
1. Jak ocenia Pan(i) formułę spotkania Grupy Roboczej?



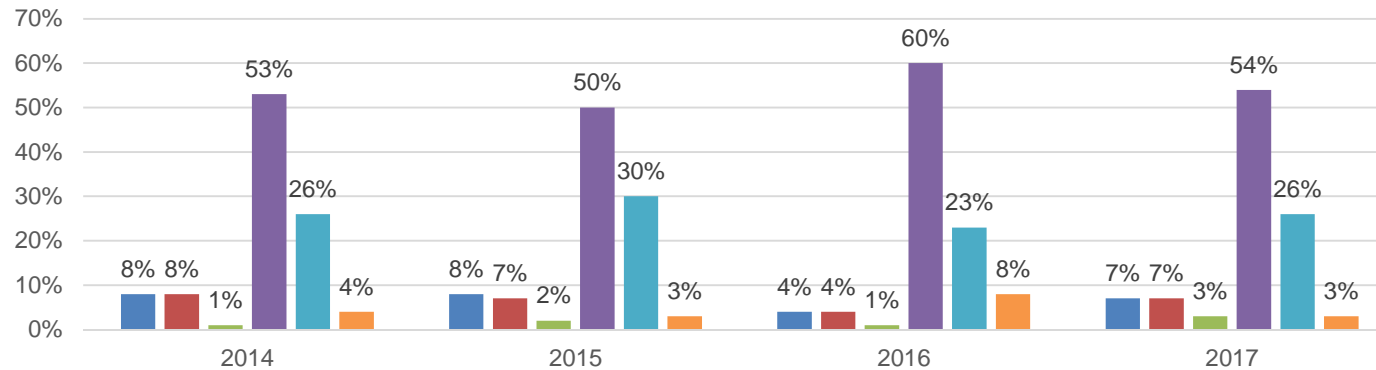
2. Czy zostały spełnione Pani / Pana oczekiwania wobec tematyki spotkania Grupy Roboczej?



3. Prosz w skali od 1 (b. le) do 5 (b. dobrze) oceni prac przewodnicz cego Grupy Roboczej

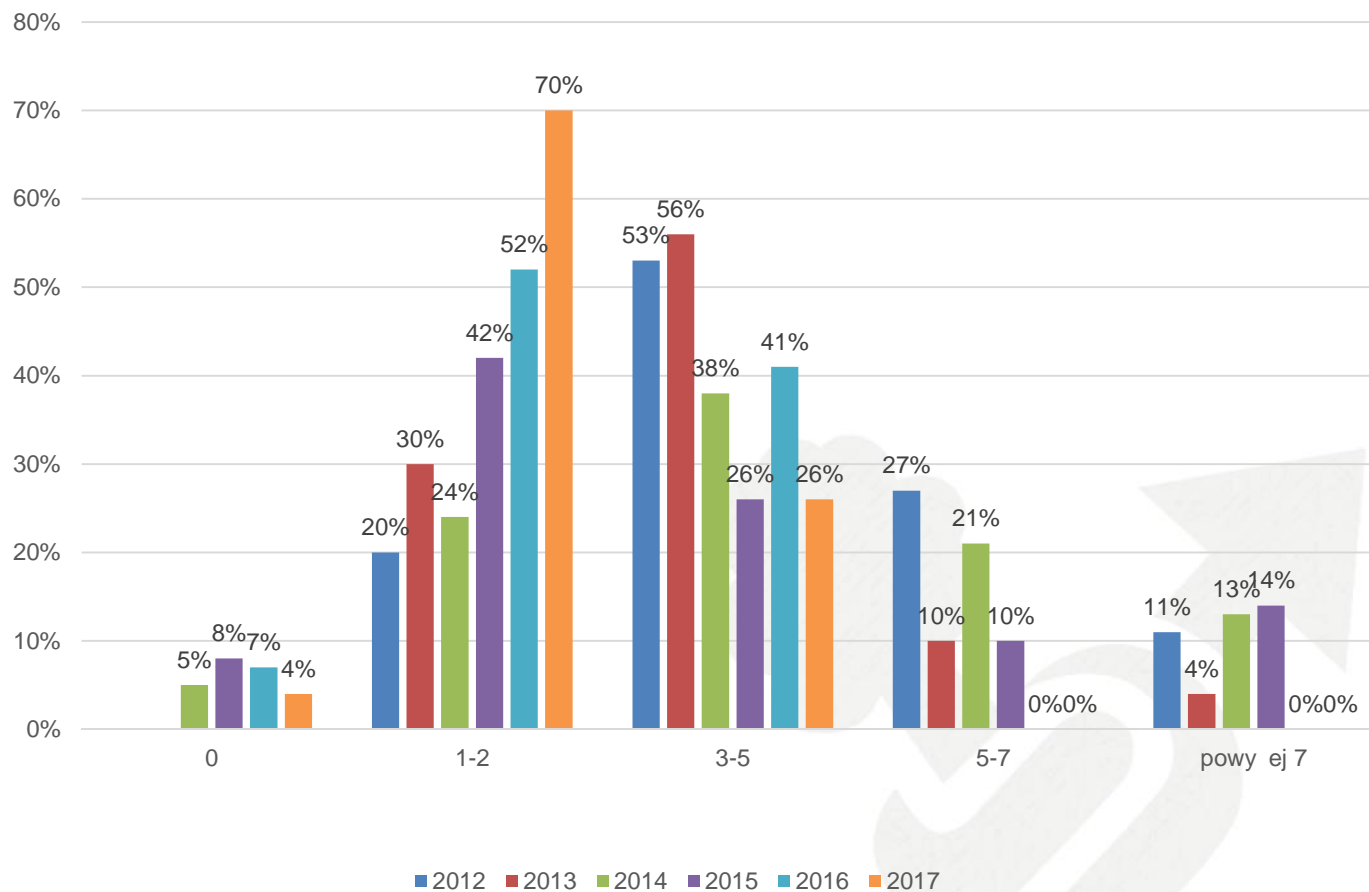


4. Prosz subiektywnie oceni które zdanie najlepiej opisuje Pani/Pana zaangażowanie w prace Grupy Roboczej?

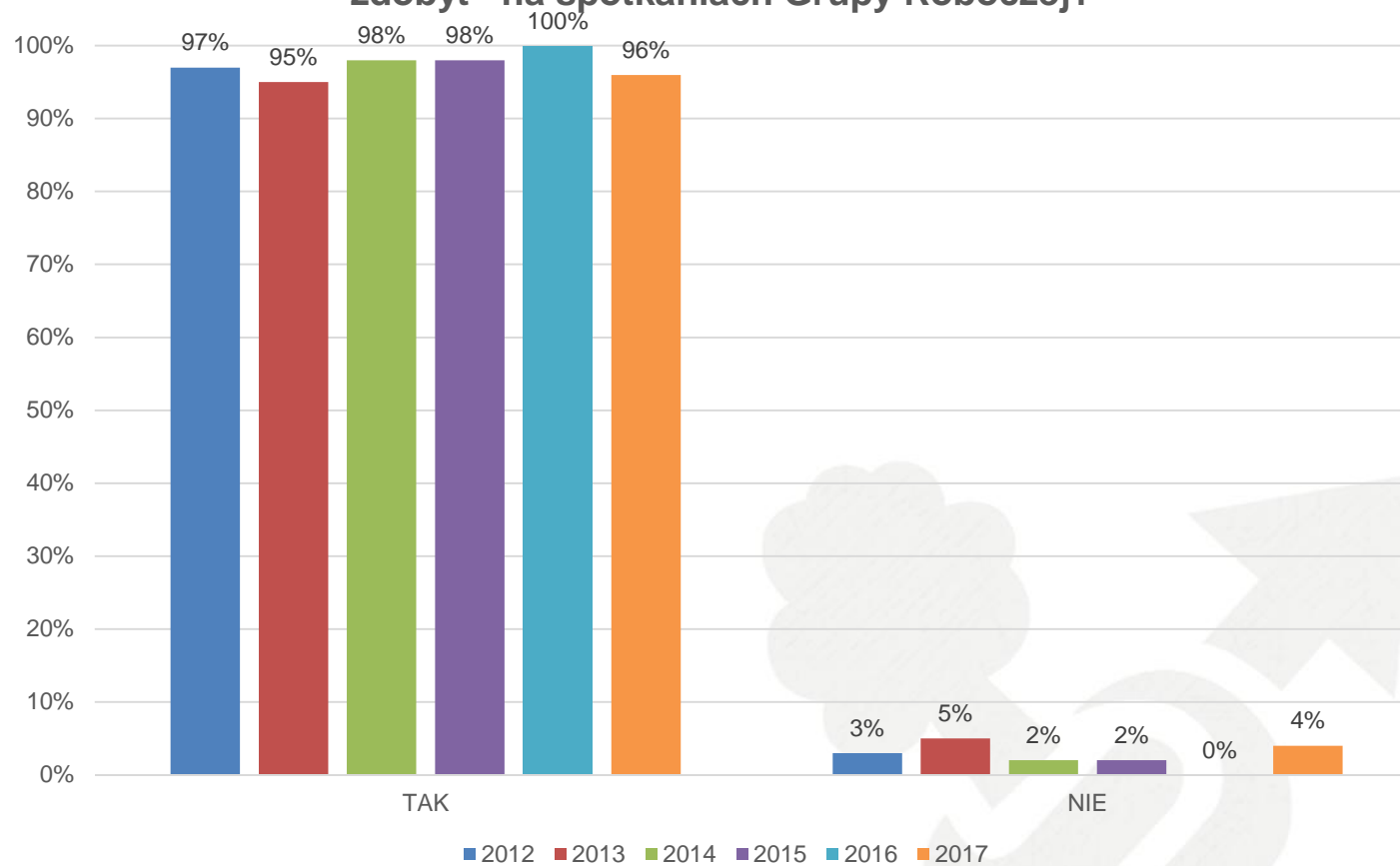


- Angażuję w spotkania maksimum swoich możliwości czasowych oraz umiejętności zawodowych
- Przeznaczam na spotkania bardzo duży o swojego czasu i umiejętności zawodowych
- Uważam, że angażuję znacznie więcej swojego czasu i umiejętności niż inni członkowie grupy
- Jeżeli będzie taka potrzeba mogę poświęcić jeszcze więcej swojego czasu i wiedzy zawodowej spotkaniom grupy roboczej
- Uważam, że poświęcam wystarczająco dużo o swojego czasu i umiejętności zawodowych spotkaniom grupy
- Sposób lub tematyka prac grupy nie skłaniają mnie do poświęcenia większej ilości swojego czasu i zaangażowania się w spotkania grupy

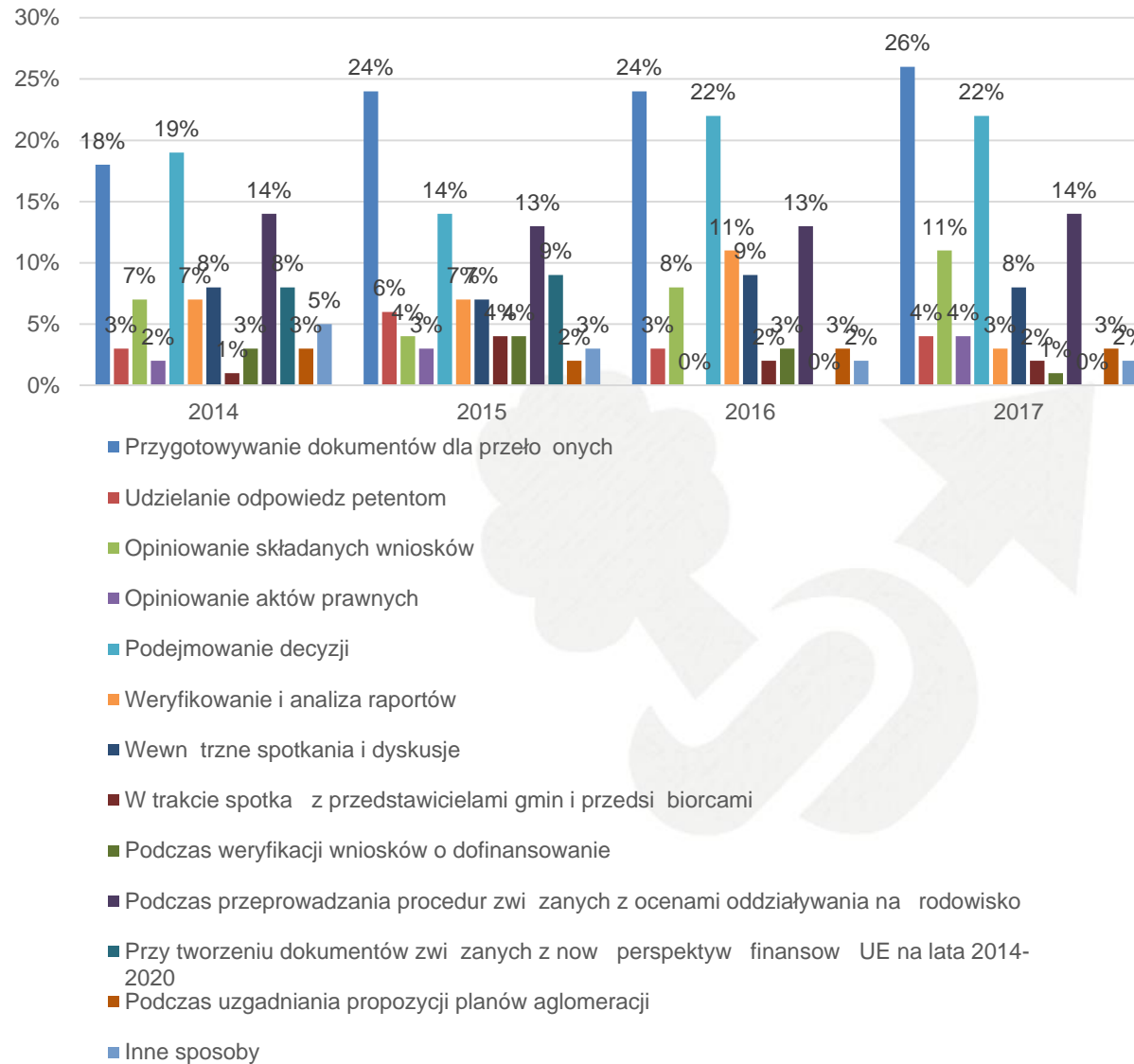
5. W ilu spotkaniach Grupy Roboczej Pan(i) uczestniczył(a)?



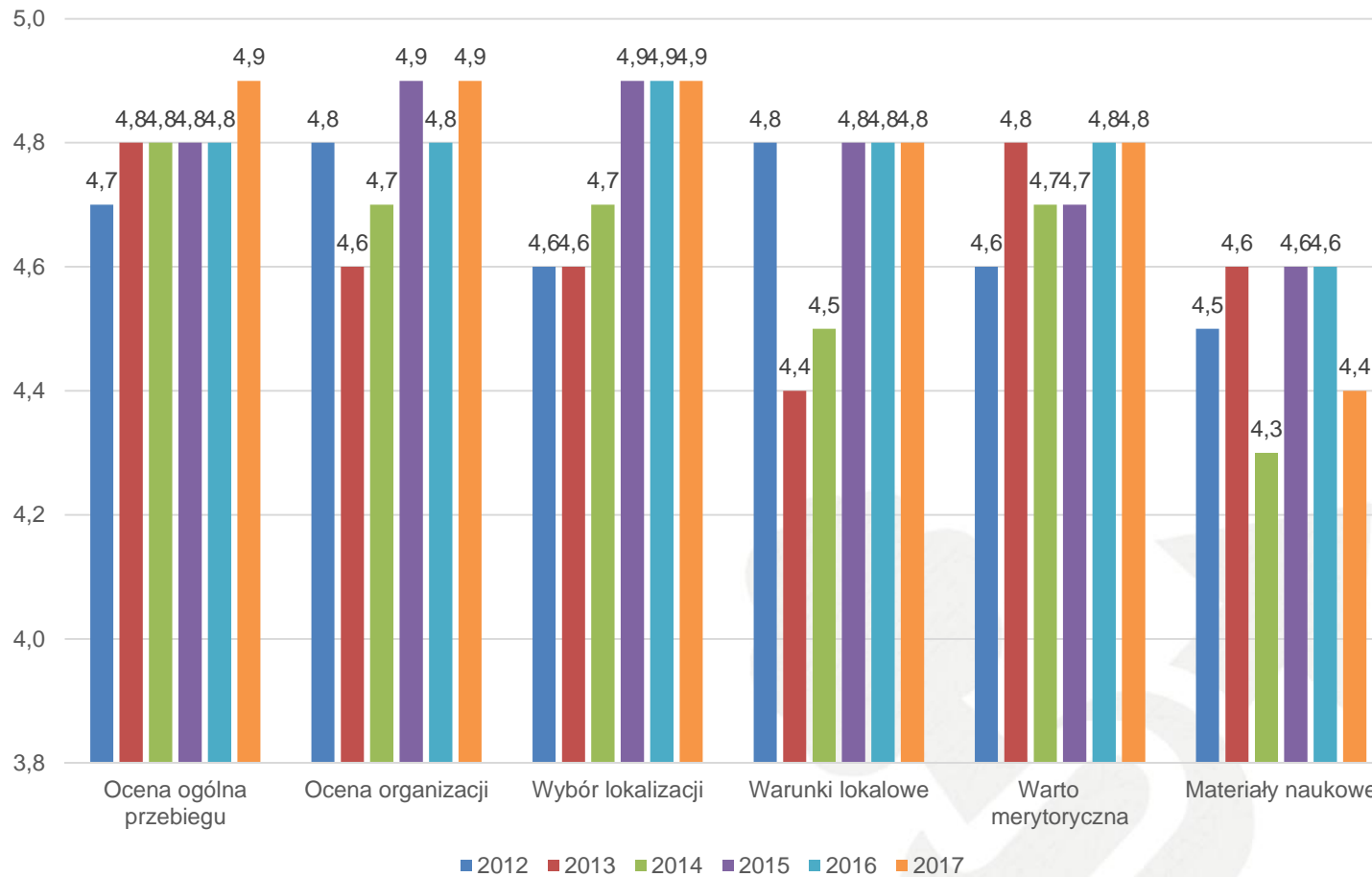
6. Czy podczas pracy zawodowej wykorzystuje Pan(i) wiedzę zdobytą na spotkaniach Grupy Roboczej?



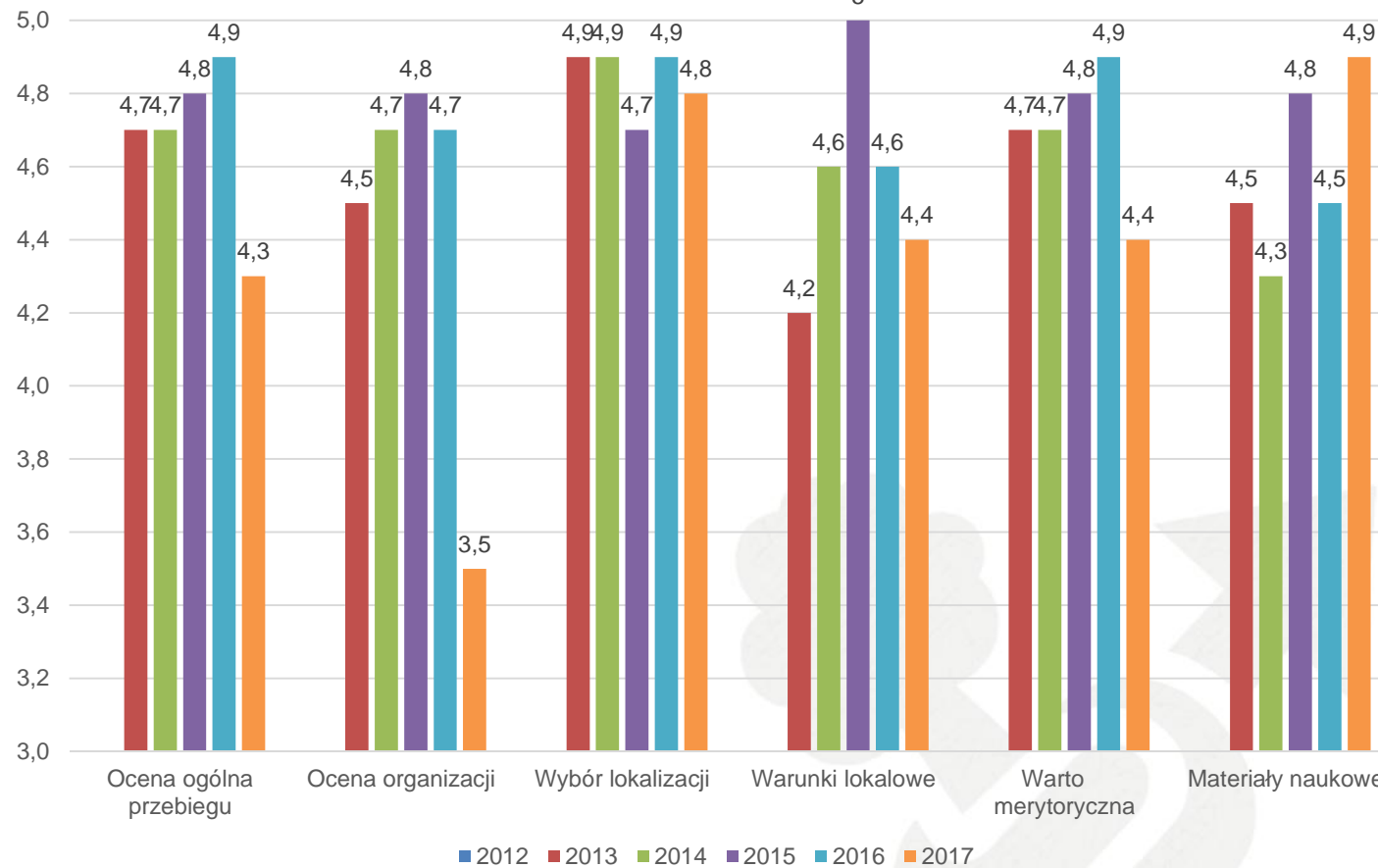
7. W jaki sposób najczęściej wykorzystuje Pan(i) wiedź zdobyt podczas spotka Grup Roboczych w pracy zawodowej?



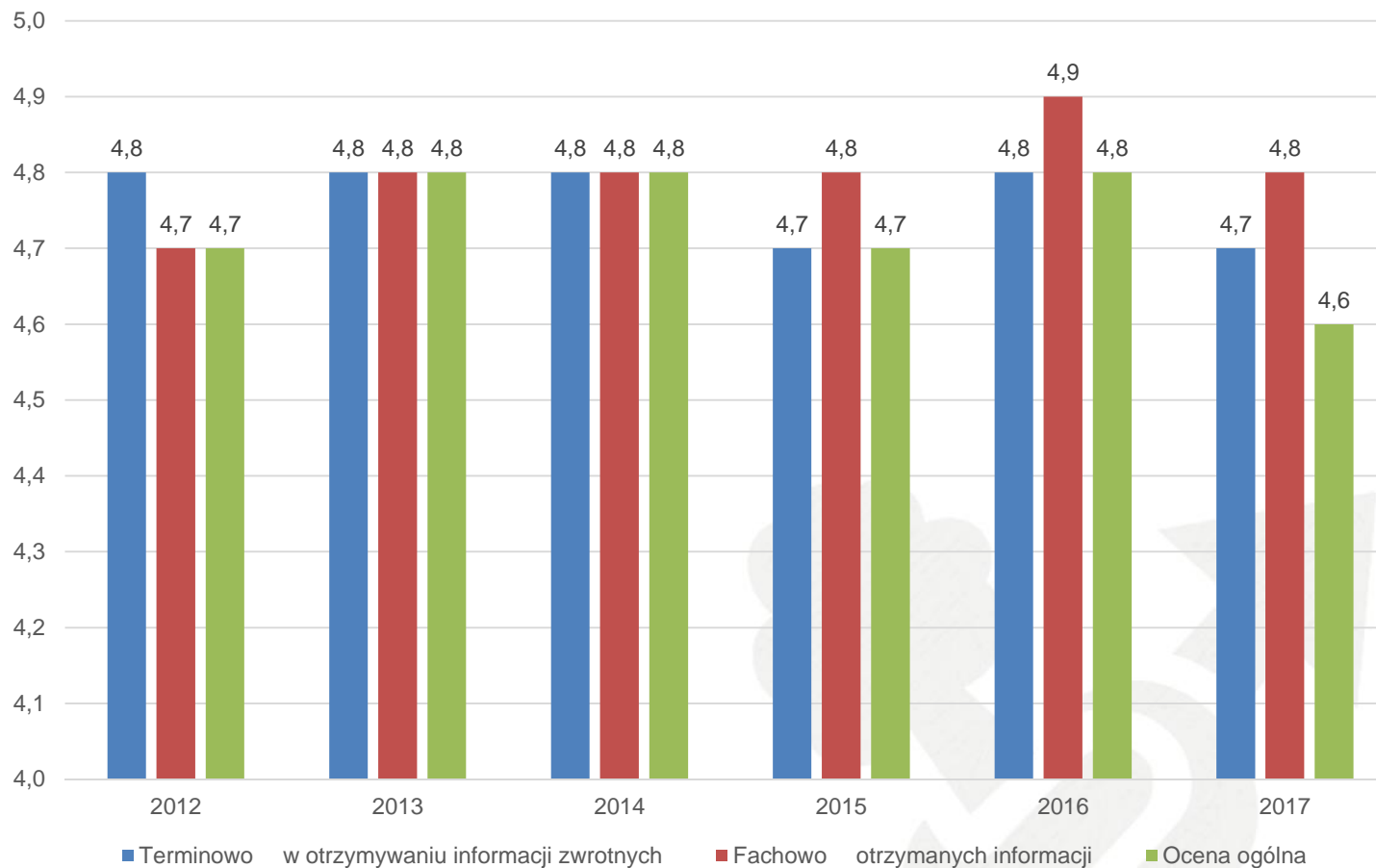
8. Ocena krajowych wizyt studyjnych



9. Ocena zagranicznych wizyt studyjnych



10. Ocena funkcjonowania Sekretariatu Sieci



Dziękuję za uwagę...

Artur Wieliczko

Sekretariat Sieci

ul. Chłodna 64

00-872 Warszawa

tel. 22 661 62 21

fax. 22 661 62 20

email : sekretariat_sieci@gdos.gov.pl

